



الرقم: ٢٥٥/٤٢٧٩ التاريخ: ١٤٤٥/٠٢/١٣ عدد المرفقات: \*

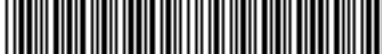


جامعة المجمعة  
Majmaah University



# الدليل الإجرائي لمرصد المسؤولية الاجتماعية

الإصدار الأول  
للعام ٢٠٢٣ م





# بِسْمِ اللَّهِ الرَّحْمَنِ الرَّحِيمِ





## المحتويات:

م	الموضوع	الصفحة
1	المحتويات	٣
2	المقدمة	٤
4	الرؤية - الرسالة - القيم	٥-٦
7	الهيكل التنظيمي	٧
8	مفاهيم الدليل والمهام	٨
9	الإجراءات	١٢
10	النهاية	١٤

## المقدمة:

تعد رؤية المملكة ٢٠٣٠ من المجالات المهمة للجامعات وذلك بحكم طبيعة عمل الجامعات وأهدافها ورسالتها ودورها المؤثر في المجتمعات وقدرتها على دعم قضايا التنمية المترتبة على الخطط التنموية. الأمر الذي يحتم عليها إيجاد جهة ترتبط تنظيمياً بالإدارة العليا في الجامعة لتكون بمثابة الذراع التي تستطيع الجامعة من خلالها القيام بوظيفتها في تفعيل المهام المطلوبة منها في مجال رؤية المملكة ٢٠٣٠. ومن أجل ذلك عملت الجامعة على مركز مرصد المسؤولية الاجتماعية ليكون هذا المركز هو الجهة التي تتولى إدارة ملف المسؤولية الاجتماعية في الجامعة ونطاقها الجغرافي.



## الرؤية:

تحقيق الريادة في تطوير برامج المسؤولية الاجتماعية



## الرسالة:

يسعى مرصد المسؤولية الاجتماعية لتعزيز دور الجامعة في المجتمع من خلال تفعيل جانب المسؤولية الاجتماعية.



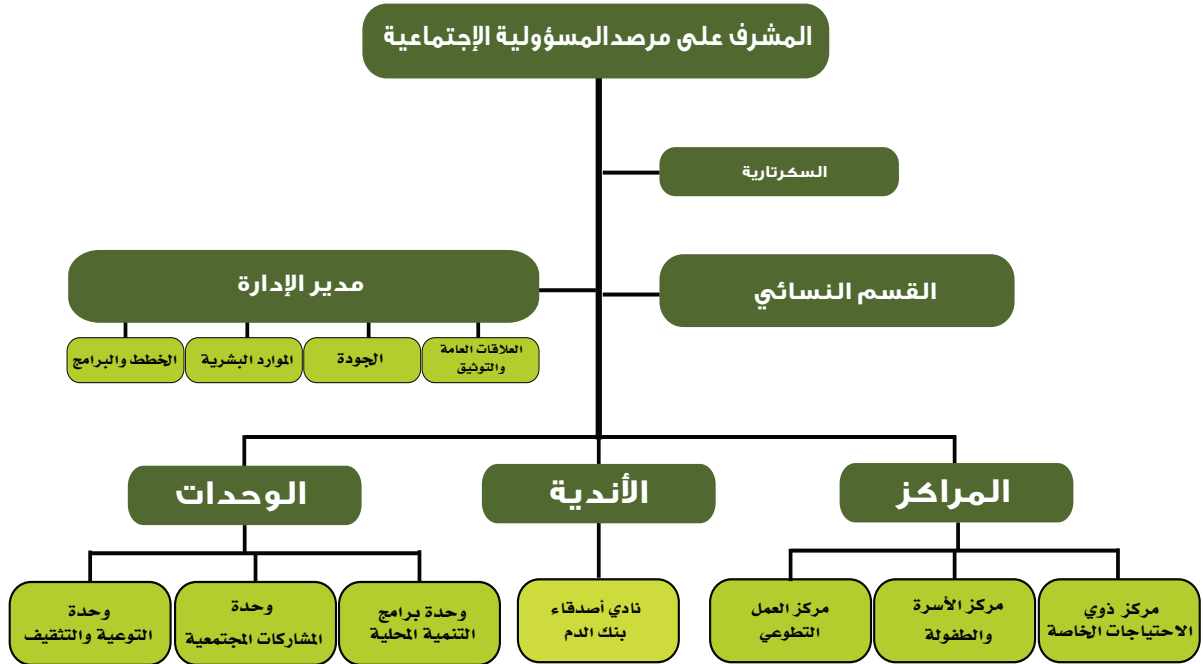
## القيم:

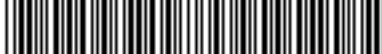
- التميز
- الإبداع
- التحسين المستمر
- الشراكات المجتمعية.





## الهيكل التنظيمي:





# مفاهيم الدليل ومهام الإدارة

## مهام مرصد المسؤولية الاجتماعية:

- العمل على تطوير برامج المسؤولية الاجتماعية داخل الجامعة، من خلال اقتراح المبادرات التطويرية المبينة على الرصد والمتابعة لهذا الجانب في الداخل والخارج بالتكامل مع جهات الجامعة، وفق رؤيتها الاستراتيجية.
- رصد أنشطة المسؤولية الاجتماعية التي تنفذها الجامعة من أجل إخضاعها للتقييم وفق معايير محددة بهدف تطويرها.
- توثيق التجارب الناجحة وأفضل الممارسات في المسؤولية الاجتماعية في مختلف المجالات. وذلك بهدف الاستفادة منها.
- العمل على بناء قاعدة بيانات للمسؤولية الاجتماعية تشمل جميع الخبراء والباحثين والأكاديميين والمهتمين بالمسؤولية الاجتماعية وذلك بهدف الاستثمار الأمثل للطاقات البشرية المتخصصة.
- اقتراح أدلة العمل الإرشادية المالية والإدارية والنظامية لمؤسسات المسؤولية الاجتماعية لتسهيل الاستفادة منها في أنشطة المسؤولية الاجتماعية المختلفة.
- رصد جميع الفعاليات والمؤتمرات والندوات التي تختص بالمسؤولية



- الاجتماعية وانتقاء الأهم منها وإبرازه بهدف التشجيع على المشاركة فيه.
- العمل على تبني إجراء دراسات معمقة حول المسؤولية من جميع جوانبها، وذلك بالتنسيق مع الجهات ذات العلاقة في الجامعة.
- اقتراح برامج تطويرية أكاديمية ومهنية و تثقيفية والعمل على تطبيق المناسب.
- العمل على تفعيل جانب المؤتمرات والندوات والمحاضرات وورش العمل بالتنسيق مع الجهات ذات العلاقة في الجامعة.
- أي مهام أخرى يكلف بها المرصد في مجال اختصاصه.

## ١/ مهام إدارة الخدمات المساندة:

تعنى هذه الإدارة بمتابعة شؤون المرصد الإدارية، والمالية، والموارد البشرية، والجودة، والخطط والبرامج.

## ٢ / مهام مركز العمل التطوعي:

ويتولى نشر ثقافة العمل التطوعي في الجامعة وإثرائها، من خلال إيجاد البرامج النوعية في هذا المجال الهام بالتنسيق مع الجهات ذات العلاقة في الجامعة والمجتمع.

## ٣/ مركز خدمات ذوي الاحتياجات الخاصة:

ويتولى الإشراف على تنفيذ وثيقة الجامعة لدعم الطلاب والطالبات ذوي الإعاقة، والمساعدة في تقديم الخدمات الاجتماعية والنفسية والطبية والتعليمية والمهنية التي يلزم توفيرها للأشخاص ذوي الإعاقة من منسوبي الجامعة والمجتمع بالتعاون مع الجهات ذات العلاقة في الجامعة وخارجها.

## ٤ / مركز رعاية الأسرة والطفولة:

مركز يهتم بكل ما يتعلق بالأسرة والطفولة في نطاق الجامعة الجغرافي، إضافة إلى تقديم الاستشارات والبحوث ومشاركة المجتمع في مهرجانات الأسرة والطفولة، ونشر حقوق الأسرة والطفل في نطاق الجامعة الجغرافي.

## ٥ / وحدة التوعية والتثقيف:

وتتولى اقتراح برامج التوعية والتثقيف في مجال المسؤولية الاجتماعية، كالبرامج التعليمية والتدريبية والندوات والمحاضرات التي تساعد على نشر ثقافة المسؤولية الاجتماعية، واقتراح عقد المؤتمرات العلمية التي تعنى بقضايا المسؤولية الاجتماعية، والتعاون مع وسائل الاعلام في هذا المجال، وذلك بالتنسيق مع الجهات ذات الاختصاص.

## ٦ / وحدة برامج التنمية المحلية:

وتتولى متابعة تنفيذ برامج المسؤولية الاجتماعية الواردة بخطة التنمية

العاشرة للجامعة، والخطة الاستراتيجية الثانية للجامعة، وتفعيل دور الجامعة في تنمية المجتمع المحلي في المجالات الاجتماعية والاقتصادية والثقافية والصحية وتوظيف القوى العاملة، واقتراح الخطط الكفيلة بتطوير وعي المجتمع المحلي نحو إسهامه في المشاركة في أنشطة الجامعة من خلال نشر ثقافة مبدأ المشاركة الجماعية في تنفيذ أهداف التنمية، وتقديم المقترحات التي تسهم في تجاوز معوقات تحقيق هذا الدور.

## ٧ / وحدة المشاركات المجتمعية:

تتولى متابعة أعمال خدمة المجتمع وتطوير البيئة وتقييم البرامج والخطط التي تنفذها الجهات ذات العلاقة في الجامعة، واقتراح الخطط الداعمة لبناء العلاقات الدائمة مع مؤسسات المجتمع وأفراده للمساهمة في دعم مبادرات الجامعة وخططها التشغيلية، وبناء خطة الجامعة السنوية للمشاركة في المناسبات المجتمعية المختلفة.



## الإجراءات

### مرحلة دراسة وتنفيذ الطلبات الواردة إلى مرصد المسؤولية الاجتماعية:

- يتم إرسال الطلب إلى المشرف على مرصد المسؤولية الاجتماعية بشأن الخدمة المرادة من قبل الجهة الطالبة.
- يتم إحالة الطلب من المشرف على مرصد المسؤولية الاجتماعية إلى القسم المختص في مرصد المسؤولية الاجتماعية.
- يتم دراسة الطلب من قبل القسم المختص.
- في حال رد الطلب من قبل المشرف على مرصد المسؤولية الاجتماعية، تحاط الجهة الطالبة بالرد.
- في حال رد القسم المختص بطلب التعديل يعاد للجهة الطالبة لاستكمال التعديل وإعادة رفع الطلب.
- في حال الموافقة يتم تنفيذ الطلب مع إشعار الجهة الطالبة بذلك.



## وسائل التواصل:

مرصد المسؤولية الاجتماعية:

العنوان: المملكة العربية السعودية - جامعة المجمعة 

ص.ب: ٦٦ المجمعة: ١١٩٥٢

هاتف ٠١٦٤٠٤١٠٧١ 

فاكس: ٠١٦٤٢٣٦١٩٦ 

ايميل: osar@mu.edu.sa 





مرصد المسؤولية الاجتماعية  
*Social Responsibility Observatory*

